



先月の子どもの姿

体いっぱい絵の具やのりだらけになりながら頑張った作品展。

保育室に大切に並べられた子どもたちの作品は、どれも魅力的で楽しいお話がいっぱいです。そして、保護者の方に自分の作品を見せて説明している子どもたちの顔は、自信に満ち溢れていて、とても嬉しそうでした。気が付けば戸外は落ち葉がいっぱい、絨毯の出来上がり。

12月も寒さに負けず、友達と体を動かして元気に過ごしたいと思います。

今月のねらいと内容



<あおぐみ>

○友達を誘い合い、体を動かしながら繰り返し遊ぶ楽しさを味わう。

- ・鬼ごっこやドッチボールなど、自分たちでやり方を工夫したり、ルールを守って繰り返し遊んだりして楽しむ。

○年末の様子や伝統的な行事に関心を持つ。

- ・年末の行事などに関心を持ち、大掃除など自分の役割を見つけて取り組めるようにする。
- ・こまやかるとなどの伝統的な遊びに興味を持ち、遊びの中で文字に興味を持ち楽しむ。

<あかぐみ>

○やりたいことや挑戦したいことを保育者に伝え、友達と一緒に取り組む。

- ・友達と一緒に協力して取り組む楽しさを味わう。
- ・自分の思いを言葉で相手に伝えたり、相手の思いに気づいて受け入れたりする。

○年末ならではの遊びや行事を友達や保育者と一緒に楽しむ。

- ・クリスマスや新年の飾りを作ったり、こままわしを楽しんだりする。

<ももぐみ>

○友達に自分の思いを言葉で伝えたり、友達の思いを聞いたりして一緒に遊ぶ。

- ・友達に言葉や動きで自分の気持ちを伝えようとする中で、友達にも思いがあることに気づき遊びに繋げる。

○冬の生活の仕方を知り、身の回りのことを自分でしようとする。

- ・寒さに負けず、戸外でしっかりと体を動かし、遊んだ後は手洗いうがいをすすんで行う。



<ひよこぐみ>

○寒さに負けず元気に過ごす。

- ・簡単なルールのある遊びを、戸外で友達と一緒に楽しむ。
- 生活や遊びの中にきまりや約束があることがわかる。
- ・生活や遊びの中で自分の思いを伝え、保育者や友達との言葉のやり取りをすすんで行う。

<こすもす>

○寒さに負けず、体を動かして元気に遊ぶ。

- ・戸外で走ったり、追いかけてっこをしたりして全身を使って遊ぶ。
- 保育者に見守られ、身の回りのことを自分でする
- ・ボタン掛けや、衣服を自分でしようとする。



<ちゅうりっぷ>

○保育者と一緒に片言でのやり取りやつもり遊びを楽しむ

- ・保育者を仲立ちとして、友達との簡単な言葉のやり取りを楽しむ。

○保育者と一緒に、体を十分に動かして遊ぶ

- ・走る、跳ぶ、またぐなど、全身を使う遊びを楽しむ。

<たんぽぽ>

○保育者と触れ合い遊びを楽しむ

- ・わらべ歌や触れ合い遊びを楽しむ。
- 保育者とのやり取りを楽しむ
- ・保育者の呼び掛けに応えたり、まねをしたりして遊ぶ。





12月の行事予定

*印は右欄に詳細を記載しています。

日	月	火	水	木	金	土
		1※注1 弁当日 体育 降園 14:30 A預かり	2 英語・剣道 降園 13:30 A預かり	3 体育 降園 14:30 A預かり	4 英語 降園 14:30 A預かり	5 B預かり
6	7	8※注1・2 弁当日 おもち会食 降園 14:30 A預かり	9 剣道 降園 13:30 A預かり	10※注3 DVD撮影 体育 降園 14:30 A預かり	11※注3 DVD撮影 英語 降園 14:30 A預かり	12 教員研修日
13	14	15※注4 クリスマス会 降園 14:30 A預かり	16 英語・剣道 降園 13:30 A預かり	17 体育 降園 14:30 A預かり	18※注5 誕生会 降園 14:30 A預かり	19 B預かり
20	21	22 体育 降園 14:30 A預かり	23 降園 13:30 A預かり	24※注6 終業式 降園 11:15 A預かり	25 C預かり	26
27	28	29 冬季休暇	30 冬季休暇	31 冬季休暇	1/1 元日 冬季休暇	2 冬季休暇
3 冬季休暇	4 冬季休暇	5 C預かり	6 C預かり	7 C預かり	8※注7 始業式 降園 11:15 A預かり	9 入園準備 説明会 B預かり



カレンダーの詳細

※注1 弁当日 1日(火) 8日(火)

※持ち物・・・弁当・おはし(スプーン)・ナフキン・コップ・歯ブラシ

※注2 おもち会食 8日(火)

・本年度は、コロナウイルス感染防止のため、おもちつきは中止いたします。
但し、会食のおもちについては、保護者会より用意していただきました、きな粉もちを園で会食いたします。

※注3 DVD撮影

・保育風景・昼食風景撮影 (生活発表会DVDに収録します)
10日(木) 青1・2・3・4組 桃1・2・3組
11日(金) 赤1・2・3組 桃4・5・6組 ひよこ組
・卒園メッセージ撮影 (卒園DVDに収録します)
10日(木)・11日(金) 青組
以降の撮影はありませんので、お休みのないようご注意ください。

※注4 クリスマス会 15日(火)

・サンタさんも幼稚園に来てくれます。
・保護者会より用意していただきましたプレゼントを持って帰ります。

※注5 誕生会 18日(金)



※注6 終業式 24日(木) 降園 11時15分

・朝のたよりは預かります。
・こま(保護者会からいただいたものです)縄跳びを持って帰ります。
・1号認定で預かりを希望される方は、就労証明書、一時預かり書の提出が必要です。
弁当持参になります。事前申し込みによりおやつ(100円)の提供は可能です。
ただし、4日(金)までに申し込んでください。
当日の急な申し込みや欠席等によるキャンセルには対応できません。

※注7 始業式 令和3年1月8日(金) 降園 11時15分

制服登園
持ち物・・・黒靴、タオル、コップ、ハンカチ、ティッシュ、スモック・ざぶとん
お使い袋、カラー帽子、体操服上下、上靴、体育館シューズ
・1号認定で預かりを希望される方は、就労証明書、一時預かり書の提出が必要です。
弁当持参になります。事前申し込みによりおやつ(100円)の提供は可能です。
ただし、4日(金)までに申し込んでください。
当日の急な申し込みや欠席等によるキャンセルには対応できません



お知らせとお願い



✦バスの集合場所での躰教育を十分に…

- ・並んで待つ習慣を
- ・停めさせていただいている停留所でのご挨拶など

☆ご近所の方が困っていること

*大きな声をだす(子どもたちの騒ぎ声)

*保護者が立ち話をする

*子どものいたずら・走り回るなどを注意しない。



✦引き落としについて 保育料の銀行振替日は7日(月)です。

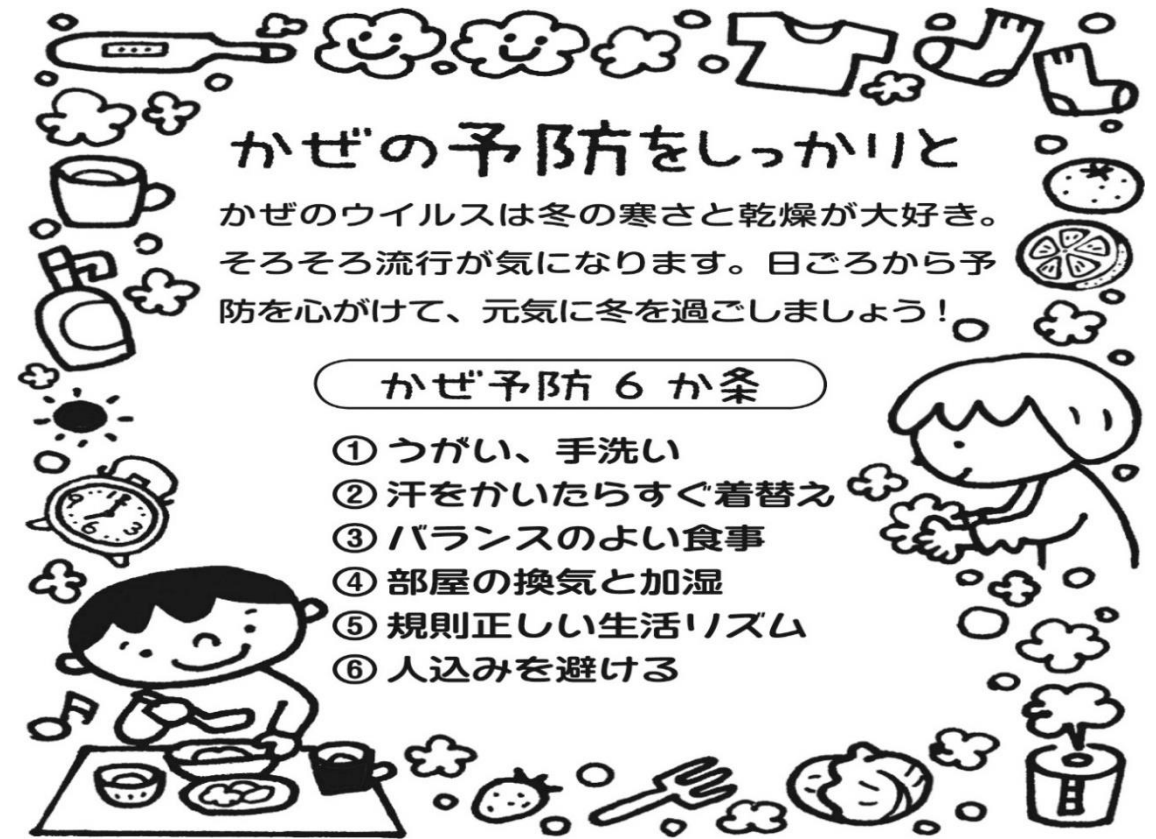
✦冬休みについて 12月25日(金)から1月7日(木)

✦冬季休業中の預かり保育について 詳細は別紙を参照してください。

12月25日(金)・28日(月) 1月5日(火)・6日(水)・7日(木)

✦めばえの会について

今年度の保護者会主催めばえの会(謝恩会)は、コロナウイルス感染拡大防止のため中止することになりましたのでお知らせします。



かぜの予防をしっかりと

かぜのウイルスは冬の寒さと乾燥が大好き。そろそろ流行が気になります。日ごろから予防を心がけて、元気に冬を過ごしましょう!

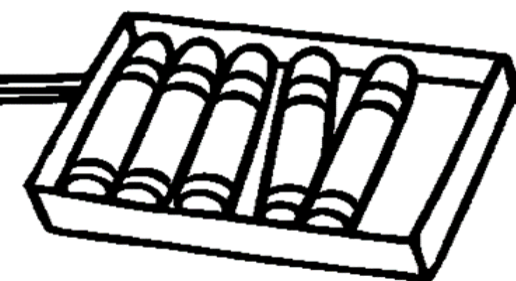
かぜ予防6か条

- ① うがい、手洗い
- ② 汗をかいたらすぐ着替え
- ③ バランスのよい食事
- ④ 部屋の換気と加湿
- ⑤ 規則正しい生活リズム
- ⑥ 人込みを避ける



1月のおもな行事予定

- | | |
|---------------|-------------------------------------|
| 1/8日(金) 始業式 | 18日(月) 保育参観(桃1・2・3・4) |
| 9日(土) 入園準備説明会 | 19日(火) 保育参観(桃5・6 ひよこ) |
| 12日(火) 午後保育開始 | 20日(水) 保育参観(赤) |
| 15日(金) 防災訓練 | 22日(金) 保育参観(青・たんぽぽ・
こすもす・ちゅうりっぷ) |
| | 29日(金) 誕生会 |
| | 30日(土) 生活発表会(0~2歳) |



12月の課外活動カレンダー

月	火	水
習字 7・14	新体操 1・8・15・22	サッカー 2・9・16・23 剣道 2・9・16・23
木	金	土
体育 3・10・17	バレエ 4・11・18	