



先月の子どもの姿

暖かい日差しの下、子どもたちが元気いっぱい笑顔いっぱい楽しんだ運動会。
運動会での子どもたちの姿に、保護者の皆様も大きな成長を感じられたことと思います。

季節はすすみ、運動会終わってから急に寒くなってきましたが、元気いっぱいに園庭やお山の広場で木の実や落ち葉を集めて楽しんでいる子どもたち。友達とのかかわりも深まり、誘い合って遊ぶ様子もみられてきました。11月は、楽しかったこと・嬉しかったこと・好きなものなどを、生活の中や作品展で、伸び伸びと表現してほしいと思います。



今月のねらいと内容

<あおぐみ>

- 共通の目的に向かって友達と考えを出し合ったり、自分の思いを形にしたりして楽しむ。
 - ・さまざまな素材に触れて、試し工夫して、作り出す喜びを味わう。
 - ・友達と生活や遊びを進める中で、自分の思っていることを相手に伝え、相手の意見もしっかりと聞き話し合う。
- 遠足などの行事を通して、交通ルールや公共のマナーを知る。
 - ・公共でのマナーや交通ルールを理解し、自分で気をつけて行動できるようにする。
- 秋から冬への自然の変化に気づき興味をもつ。
 - ・落ち葉や木の実を拾ったり図鑑で調べたりしながら、色や形、大きさなどの特徴に気づく。



<あかぐみ>

- さまざまな素材や材料を使って、自分のイメージを表現する楽しさを感じる。
 - ・身近な素材や材料を使って、工夫しながら遊びを進める中でイメージを膨らませ、作品作りを楽しむ。
- 友達と思いを伝えあいながら協力して遊びを楽しむ。
 - ・ごっこ遊びなどを通して友達の輪が広がり、見たことや感じたことを伝え合う。
 - ・園外での行動の仕方やマナーを知る。
- 秋の自然に興味・関心を持ち、木の実や落ち葉などを遊びに取り入れて楽しむ。
 - ・拾った木の実の形を友達と比べたり、個数を数えたりして遊びに取り入れる。
 - ・秋から冬に向けての生活の仕方や習慣を身につける。



<ももぐみ>

- 身近な素材で自分の好きなものを作る楽しさを味わう。
 - ・材料の手触りや感触を楽しみながら、描いたり作ったりして楽しむ。
- 友達と同じ思いをもって活動する楽しさを味わう。
 - ・簡単なルールを理解し、友達と思いっきり遊びを楽しむ。
- 秋の自然に親しむ。
 - ・落ち葉や木の実を自分で見つけて拾ったり、遊びに使ったりして楽しむ。

<ひよこぐみ>

- 身近な素材を使って遊ぶ。
 - ・素材や材料の接着方法を知り、指先を使った製作を楽しむ。
- 気の合う友達と見立て遊びやごっこ遊びを楽しむ。
 - ・保育者や友達とやりとり遊びの中で、自分の思いを言葉で伝え、言葉遊びに興味を持つ。
- 秋の自然物を見つけて興味をもつ。
 - ・落ち葉を拾ったり、木の実を集めたりして楽しむ。



11月の行事予定

*印は右欄に詳細を記載します。

日	月	火	水	木	金	土
	1 ※注1 身体測定 青	2 みかん狩り 遠足(予備日)	3 文化の日	4 ※注1 身体測定 赤 体育・剣道	5 ※注2・3 弁当日 秋の遠足 (2~5歳)	6
	降園 14:30 A預かり	降園 14:30 A預かり		降園 14:30 A預かり	全園児お迎え A預かり	B預かり
7	8 ※注1 身体測定 桃・ひよこ	9 体育	10 剣道	11 体育	12 英語	13
	降園 14:30 A預かり	降園 14:30 A預かり	降園 13:30 A預かり	降園 14:30 A預かり	降園 14:30 A預かり	B預かり
14	15 ※注4 七五三	16	17	18	19	20
	降園 14:30 A預かり	降園 14:30 A預かり	降園 13:30 A預かり	降園 14:30 A預かり	降園 14:30 A預かり	B預かり
21	22 ※注5 午前保育	23 ※注6 勤労感謝の日 作品展	24 23日の代休 (全園児)	25 体育	26 英語	27 教員研修日
	降園 11:40 A預かり			降園 14:30 A預かり	降園 14:30 A預かり	
28	29 ※注7 誕生会	30 ※注2・8 弁当日 園外保育 赤				
	降園 14:30 A預かり	降園 14:30 A預かり				

カレンダーの詳細



※注1 身体測定

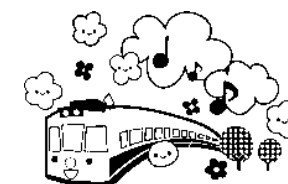
・青組 1日(月) ・赤組 4日(木) ・桃・ひよこ組 8日(月)

※注2 弁当日 5日(金) / 30日(火)

・持ち物・・・弁当・おはし(スプーン)・ナフキン・コップ・歯ブラシ

※注3 遠足 檀原神宮 5日(金)(2~5歳) 詳細は別紙参照してください。

・朝は15分早くお迎えに参ります。
降園は、全園児がお迎えになります。
・雨天中止の場合は、平常保育になります。
登園時刻も平常通りです。



※注4 七五三 15日(月)

・七五三のお祝いを、保護者会より全園児にいただきます。

※注5 11月22日(月) 降園時刻 11時40分

・作品展準備のため、午前保育になりますのでご了承ください。

★通常の預かり保育はあります。

・預かり保育が必要な方は、担任又は職員室までご連絡ください。
申込み切：11/2(水)
1号認定の方は、①1食385円の給食費
②就労証明書又は一時預かり書が必要になります。
尚、当日の急な申し込みや欠席等によるキャンセルには対応できません。
可能な範囲で午後の家庭保育のご協力をお願いいたします。



※注6 作品展 詳細は後日お知らせします

・23日(火・祝) 午前10時~午後12時 / 午後12時30分から午後3時までの間で、
良い時間にお越しください。在園児の皆さんは制服着用です。(靴、帽子は不要です。)
今年度もコロナウイルス感染拡大防止のため、各クラス入室の人数制限をさせていただきますのでご了承ください。
・24日(水)は全園児23日の振替休日となります。

※注7 誕生会 29日(月)

※注8 園外保育 30日(火) 赤組 ピックパン 詳細は後日お知らせします。



お知らせとお願い

保健実習生について 11月12日(金)

- ・関西福祉科学大学 健康福祉学部 健康科学科 26名
青組のみ視力検査と聴力検査を行う予定です。



絵画製作の材料収集について

- ・プラスチック工場や製作工場、その他の場所で製作材料になるようなものが、廃棄物の中にたくさんある場合やめずらしい材料で量が多い場合、または大きい材料の場合は、幼稚園までお知らせください。

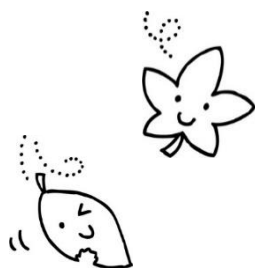
引き落としについて 保育料の銀行振替日は5日(金)です。

新入園児招待保育 11月9日(火)・15日(月)

- ・令和4年度入園の新入園児の皆様をご招待して、幼稚園を体験していただく予定です。

冬の体力づくりについて

- ・今年も11月より走りっこや縄跳びを個々の子どもの状態に合わせて、無理のないように進めていきます。
- ・体調の悪い日は、登園時に口頭か電話でご連絡ください。



その他

- ・ハンカチは毎日持たせてください。
- ・持ち物は、記名忘れのないよう確認をしてください。
- ・絵画製作用として雑巾2枚を持たせてください。

青組 体育参観について(12月予定) 詳細は別紙参照してください

- ・青組の体育参観は、体育遊び・体育遊具・組立てを予定しております。

教員紹介

園全体フリー

藤森 汐里 (ひよこ組担当)
 中寄 佑佳 (園全体)
 本田 典子 (乳児担当)
 北口 和代 (預かり保育・乳児担当)

育児休暇より復職

浅野 友希 (ひよこ組担任)



薄着の習慣は「秘」からスタート

肌寒くなってくると、つい子どもに厚着をさせたりしますが、子どもは意外と寒さに強いもの。冬に向けて抵抗力をつけ、丈夫な皮膚を作っていくためにも、今から薄着を心がけていきましょう。

薄着で過ごすコツ

- 寒いときは薄手の上着で調節する
- 肌着を着て保温する
- おなかと背中が出ないようにする



大人より「少し遅く」「1枚少なく」!

大人が「長そでを着よう」と思ったとき、子どもは長そでにするのを少し遅らせる。大人が重ね着するとき、子どもは1枚少なく着せる。こうすると、自然と薄着が習慣づけられます。



12月のおもな行事予定

2日(木)	体育参観(青1・2)	10日(金)	おもちつき
3日(金)	園外保育(青)		弁当日
	弁当日	17日(金)	クリスマス会
9日(木)	体育参観(青3)	21日(火)	誕生会
		24日(金)	終業式
		29日(水)~1/4(火)	冬季休暇

